

# HÜZZAM ŞARKI

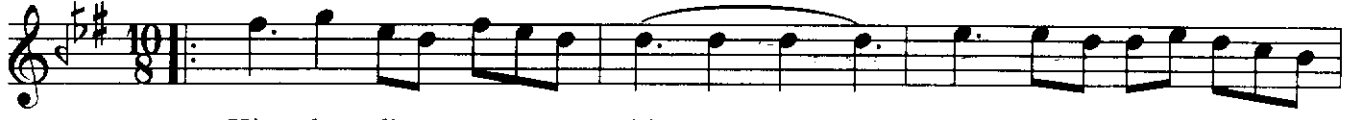
Usûlü : CURCUNA

( Kim derdi ki gönlüm sana bağlanacakmış )

Müzik : S. SUPHİ SONER

Söz : ? ?

( ♩ = 200 )



Kim der di ————— ki gön lüm sa —————



na bağ la na cak ————— mış —————



bağ la na cak ————— mış (SAZ —————) mış (SAZ —————)



Sor dum gön lü ————— me ————— der din i ————— le  
Yan sın bu gö ————— nül ————— çün kü yal ————— nız



ağ la ya cak ————— mış ————— ağ la ya cak ————— mış (SAZ —————)  
dağ la na cak ————— mış ————— dağ la na cak ————— mış



Sor dum gön lü ————— me der din i ————— le  
Yan sın bu gö ————— nül çün kü yal ————— nız



ağ la ya cak ————— mış ————— ağ la ya cak ————— mış  
dağ la na cak ————— mış ————— dağ la na cak ————— mış



(ARA SAZI —————)



# HÜZZAM ŞARKI

( 2. Sahife )

SÂLİH SUPHİ SONER

Rû hum da— a kan

su— gi— bi— hep— çağ la ya— cak— mış

çağ— la— ya— cak— mış (SAZ—) Rû humda— a

kan su— gi— bi— hep çağ la— ya— cak—

mış— çağ— la ya— cak— mış (SAZ—) E.B.

Kim derdi ki gönlüm sana bağlanacakmış  
Sordum gönlüme derdin ile ağlayacakmış  
Rûhumda akan su gibi hep çağlayacakmış  
Yansın bu gönül çünkü yalnız dağlanacakmış